

SEP
19

Mirwart



Distance : 6 km

Difficulté : Moyenne

Point de RDV : Pisciculture, rue du Moulin 16
Mirwart

SEP
26

Dohan



Distance : 6,5 km

Difficulté : Moyenne

Point de RDV : Parking derrière l'église de
Dohan

En pratique

Gratuit

Pour qui ?

Les balades sont ouvertes à toutes et tous, seul(e), entre amis ou en famille.

Le concept ?

Venez nous rejoindre pour une ou plusieurs marches et profitez d'un moment de détente, de bien-être et d'activités en plein air.

Equipement

Nous vous conseillons d'adapter votre tenue et vos chaussures aux conditions climatiques et de les choisir confortables. Vous pouvez également emporter vos bâtons de marche.

▷ **Certains chemins boisés sont parfois boueux.**

Que dois-je faire ?

Nous vous donnons rendez-vous aux différents points de départ prévus pour chacune des marches. Ensuite, laissez-vous guider !

Accompagnement

Un ou des accompagnateurs vous guideront tout au long du parcours. Pour les personnes éprouvant des difficultés, une aide spécifique peut être envisagée. N'hésitez pas à nous contacter.

Mais encore

Un moment convivial et de rafraîchissement clôturera la marche.



Toutes les balades démarrent à **10h**.
Suivez les panneaux « ASSILux ».

Editrice responsable: C. Duroy - Place de la Mutualité, 1 - 6870 Saint-Hubert



Infos et inscriptions

061 23 11 37



ASSILux

Santé & Inclusion

Partenaire



Mutualité Socialiste du Luxembourg



Poix-Saint-Hubert



Distance : 7,2 km

Difficulté : Moyenne

Point de RDV : Rue des Genêts
(se garer dans le fond de la rue)



Wideumont-Gare



Distance : 7,3 km

Difficulté : Facile

Point de RDV : En face des établissements
« Talbot », Wideumont-Gare



Berismenil



Distance : 6 km

Difficulté : Moyenne

Point de RDV : Moulin de Belle Meuse,
Berismenil 5



Domaine de Beauplateau



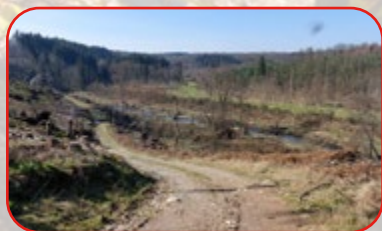
Distance : 6 km

Difficulté : Facile

Point de RDV : Suivre « Domaine
Beauplateau », rue du Couvent 35



Moyen (Chiny)



Distance : 6,8 km

Difficulté : Moyenne

Point de RDV : Chapelle du Maquis au
lieu-dit « Pont de Fer », Moyen



Tintigny



Distance : 7,6 km

Difficulté : Moyenne

Point de RDV : La Bourbouleuse



Saint-Hubert



Distance : 5,5 km

Difficulté : Moyenne

Point de RDV : Parking du Fourneau Saint-
Michel



Vlessart



Distance : 6,8 km

Difficulté : Facile

Point de RDV : Rue Bonaparte, route de
Habay-la-Neuve à Martelange



échappées
belles

Distance : 7 km

Difficulté : Moyenne

Point de RDV : Terrain de foot de Rossart, rue
des Houppettes

